



ФЕДЕРАЛЬНАЯ СЛУЖБА
ГОСУДАРСТВЕННОЙ СТАТИСТИКИ

Количество хозяйствующих субъектов Статистического регистра Липецкой области



на 1 декабря 2023 года



ФЕДЕРАЛЬНАЯ СЛУЖБА
ГОСУДАРСТВЕННОЙ СТАТИСТИКИ

Количество хозяйствующих субъектов Статистического регистра

Липецкой области

на 1 декабря 2023 года

- 01 РАСПРЕДЕЛЕНИЕ ХОЗЯЙСТВУЮЩИХ СУБЪЕКТОВ ПО ОРГАНИЗАЦИОННО-ПРАВОВЫМ ФОРМАМ
- 02 КОЛИЧЕСТВО ПРЕДПРИЯТИЙ И ОРГАНИЗАЦИЙ ПО ВИДАМ ЭКОНОМИЧЕСКОЙ ДЕЯТЕЛЬНОСТИ
- 03 КОЛИЧЕСТВО ПРЕДПРИЯТИЙ И ОРГАНИЗАЦИЙ ПО МУНИЦИПАЛЬНЫМ ОБРАЗОВАНИЯМ
- 04 КОЛИЧЕСТВО ИНДИВИДУАЛЬНЫХ ПРЕДПРИНИМАТЕЛЕЙ ПО ВИДАМ ЭКОНОМИЧЕСКОЙ ДЕЯТЕЛЬНОСТИ
- 05 КОЛИЧЕСТВО ИНДИВИДУАЛЬНЫХ ПРЕДПРИНИМАТЕЛЕЙ ПО МУНИЦИПАЛЬНЫМ ОБРАЗОВАНИЯМ
- 06 РАСПРЕДЕЛЕНИЕ ПРЕДПРИЯТИЙ И ОРГАНИЗАЦИЙ ПО ФОРМАМ СОБСТВЕННОСТИ
- 07 ДЕМОГРАФИЯ ОРГАНИЗАЦИЙ ПО ВИДАМ ЭКОНОМИЧЕСКОЙ ДЕЯТЕЛЬНОСТИ
- 08 КОЭФФИЦИЕНТ РОЖДАЕМОСТИ ОРГАНИЗАЦИЙ
- 09 КОЭФФИЦИЕНТ ОФИЦИАЛЬНОЙ ЛИКВИДАЦИИ ОРГАНИЗАЦИЙ

* Ежемесячные данные оперативной статистики.





РАСПРЕДЕЛЕНИЕ ХОЗЯЙСТВУЮЩИХ СУБЪЕКТОВ ПО ОРГАНИЗАЦИОННО-ПРАВОВЫМ ФОРМАМ

НА 1 ДЕКАБРЯ

Всего, по данным
государственной регистрации

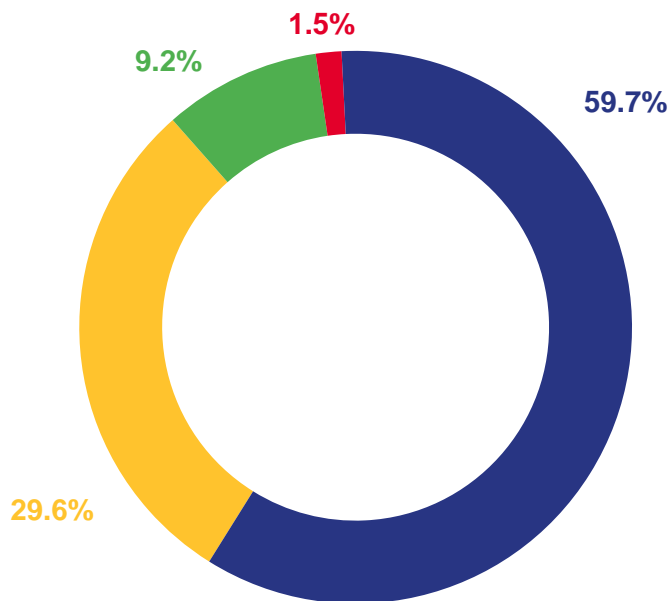
2023 год

46 380 единиц

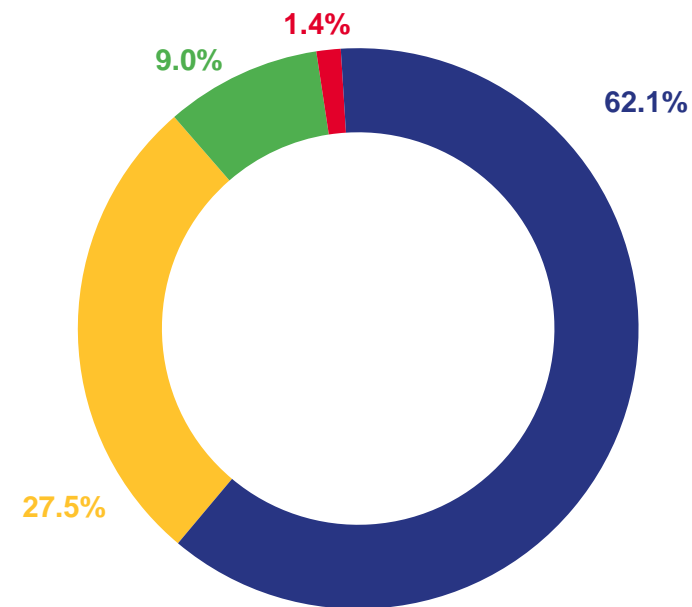
101,1%

в % к количеству единиц
на 1 декабря 2022 года

2022



2023



- граждане, занимающиеся коммерческой деятельностью
- юридические лица, являющиеся коммерческими организациями

- юридические лица, являющиеся некоммерческими организациями
- организации, созданные без прав юридического лица





РАСПРЕДЕЛЕНИЕ ХОЗЯЙСТВУЮЩИХ СУБЪЕКТОВ ПО ОРГАНИЗАЦИОННО-ПРАВОВЫМ ФОРМАМ

НА 1 ДЕКАБРЯ, ЕДИНИЦ

Всего, по данным
государственной регистрации

2023 год

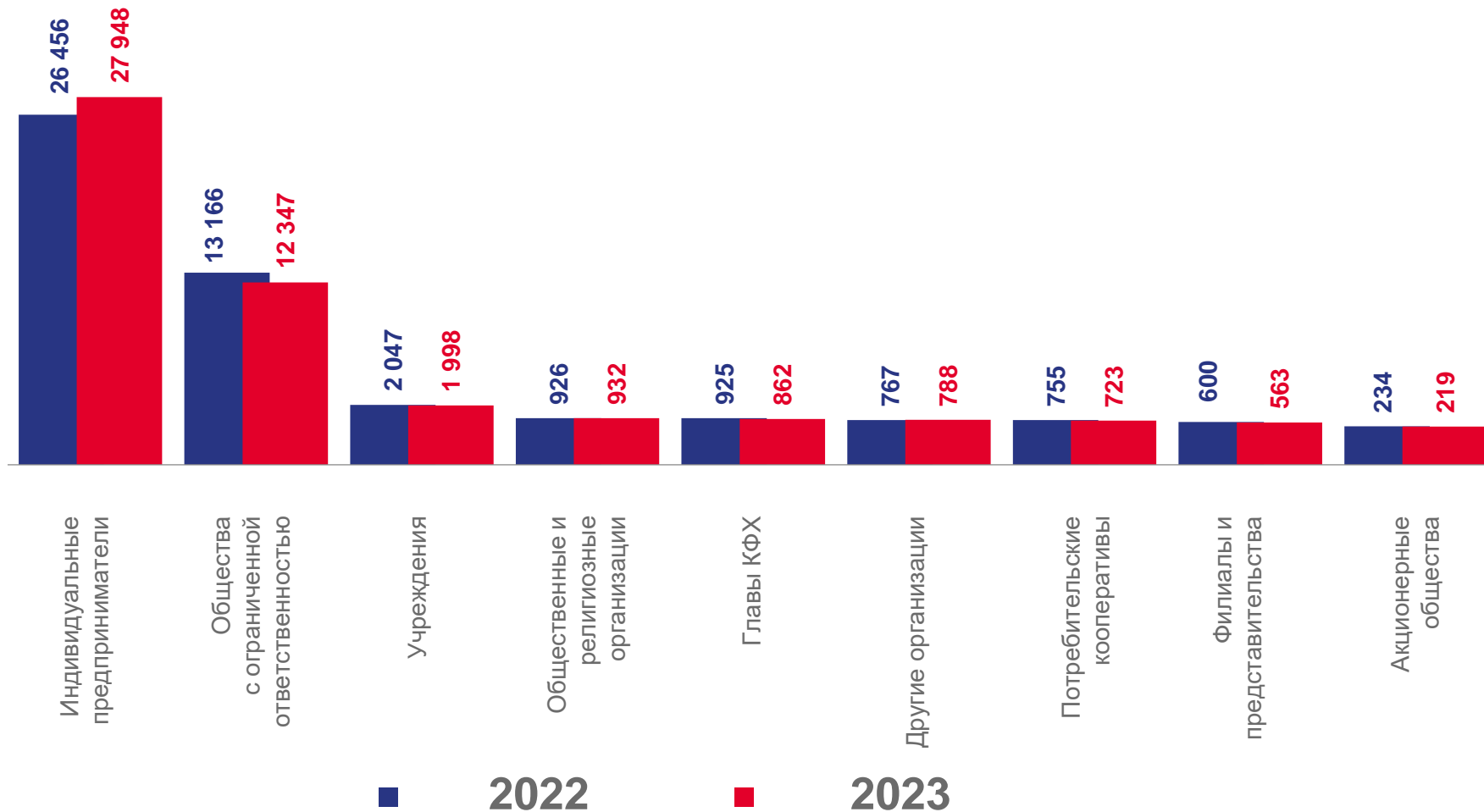
46 380

2022 год

45 876

101,1%

в % к количеству единиц
на 1 декабря 2022 года





КОЛИЧЕСТВО ПРЕДПРИЯТИЙ И ОРГАНИЗАЦИЙ¹⁾ ПО ВИДАМ ЭКОНОМИЧЕСКОЙ ДЕЯТЕЛЬНОСТИ

НА 1 ДЕКАБРЯ, ЕДИНИЦ

Всего, по данным государственной регистрации

2023 год

17 570

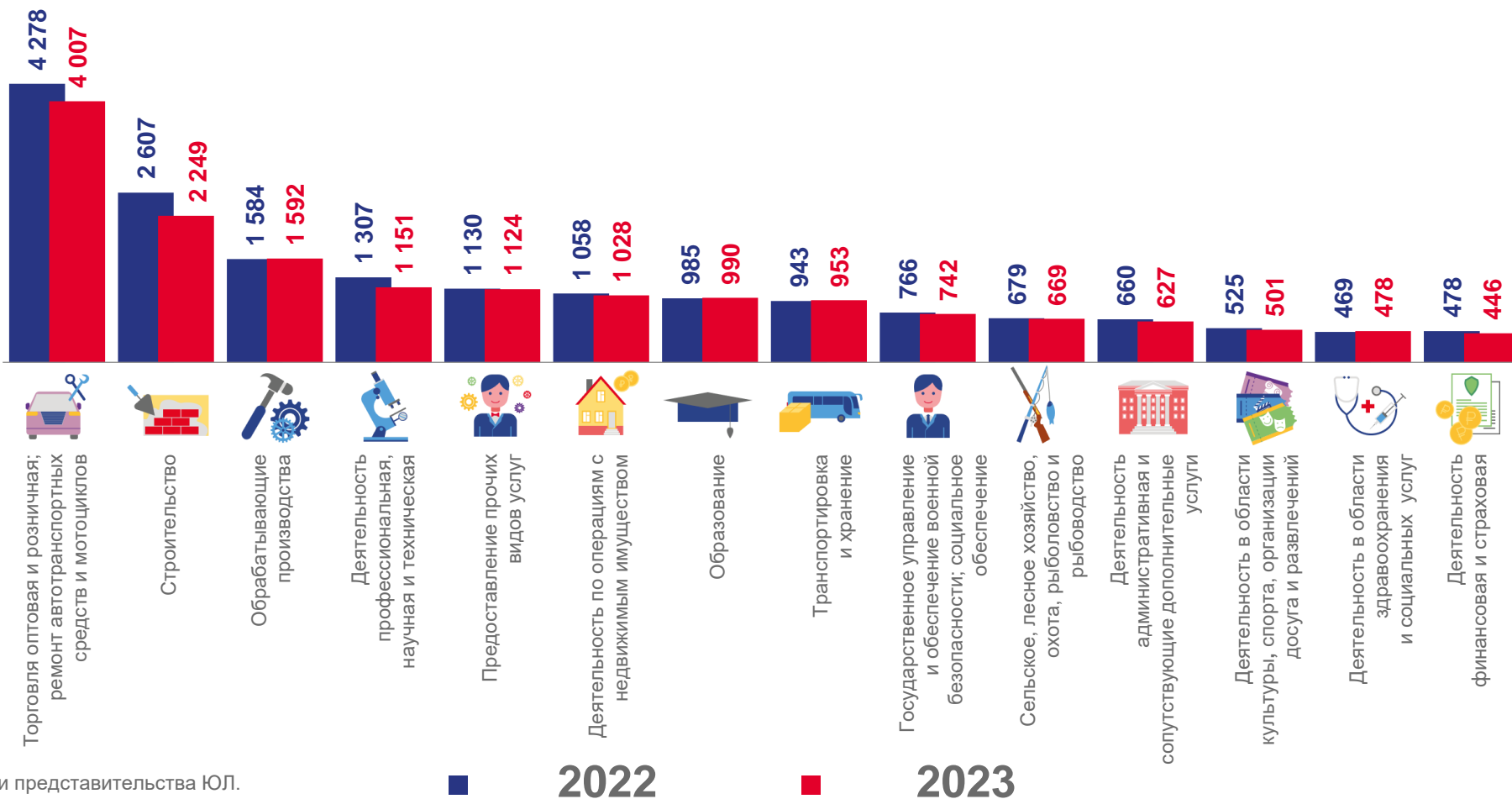
2022 год

18 495

95,0%

в % к количеству единиц на 1 декабря 2022 года

Виды экономической деятельности с наибольшими значениями



¹⁾ Предприятия и организации, включая филиалы и представительства ЮЛ.





КОЛИЧЕСТВО ПРЕДПРИЯТИЙ И ОРГАНИЗАЦИЙ¹⁾ ПО МУНИЦИПАЛЬНЫМ ОБРАЗОВАНИЯМ

НА 1 ДЕКАБРЯ, ЕДИНИЦ

Городские округа

г. Липецк



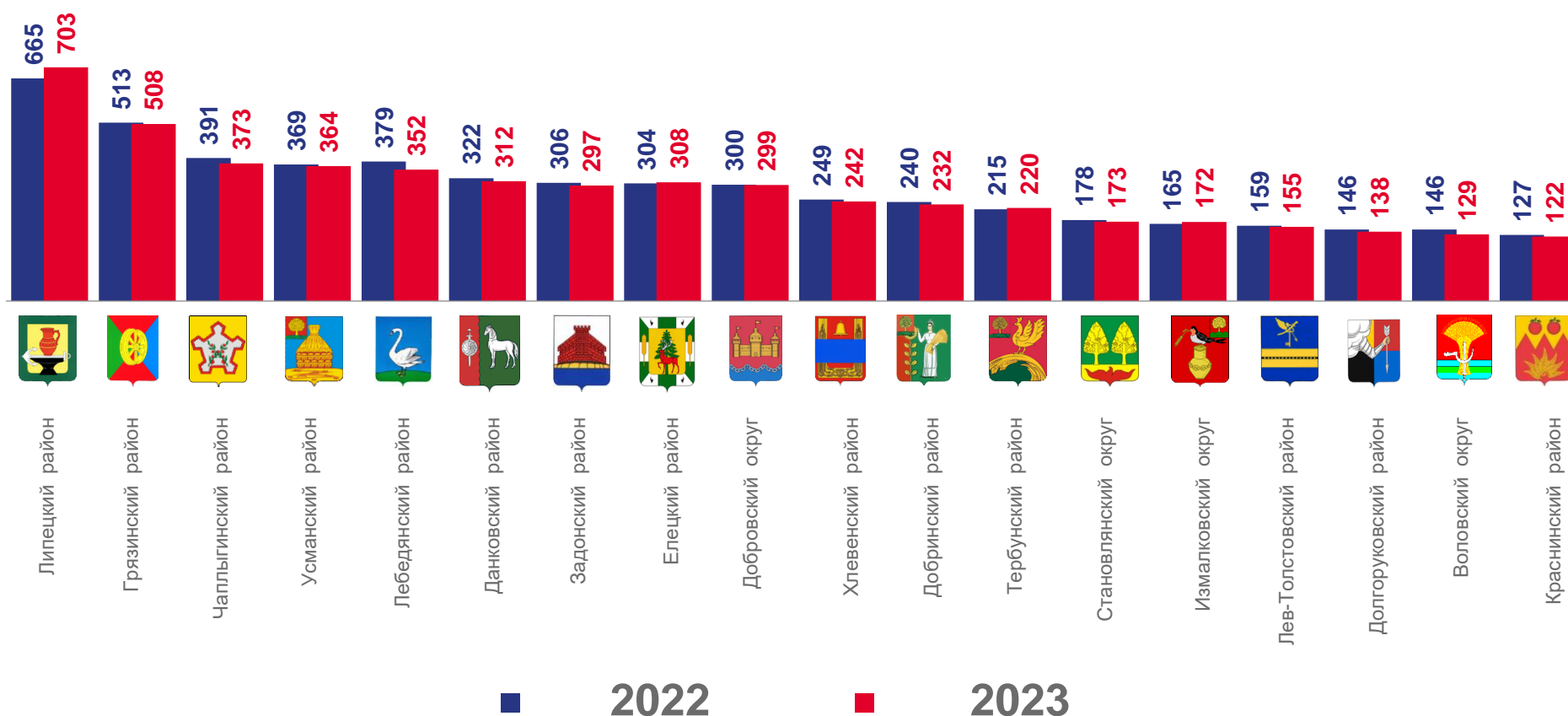
2023 год
11 493
2022 год
12 331

г. Елец



2023 год
978
2022 год
990

Муниципальные районы и округа



¹⁾ Предприятия и организации, включая филиалы и представительства ЮЛ.





КОЛИЧЕСТВО ИНДИВИДУАЛЬНЫХ ПРЕДПРИНИМАТЕЛЕЙ¹⁾ ПО ВИДАМ ЭКОНОМИЧЕСКОЙ ДЕЯТЕЛЬНОСТИ

НА 1 ДЕКАБРЯ, ЕДИНИЦ

Всего, по данным
государственной регистрации

2023 год

28 810

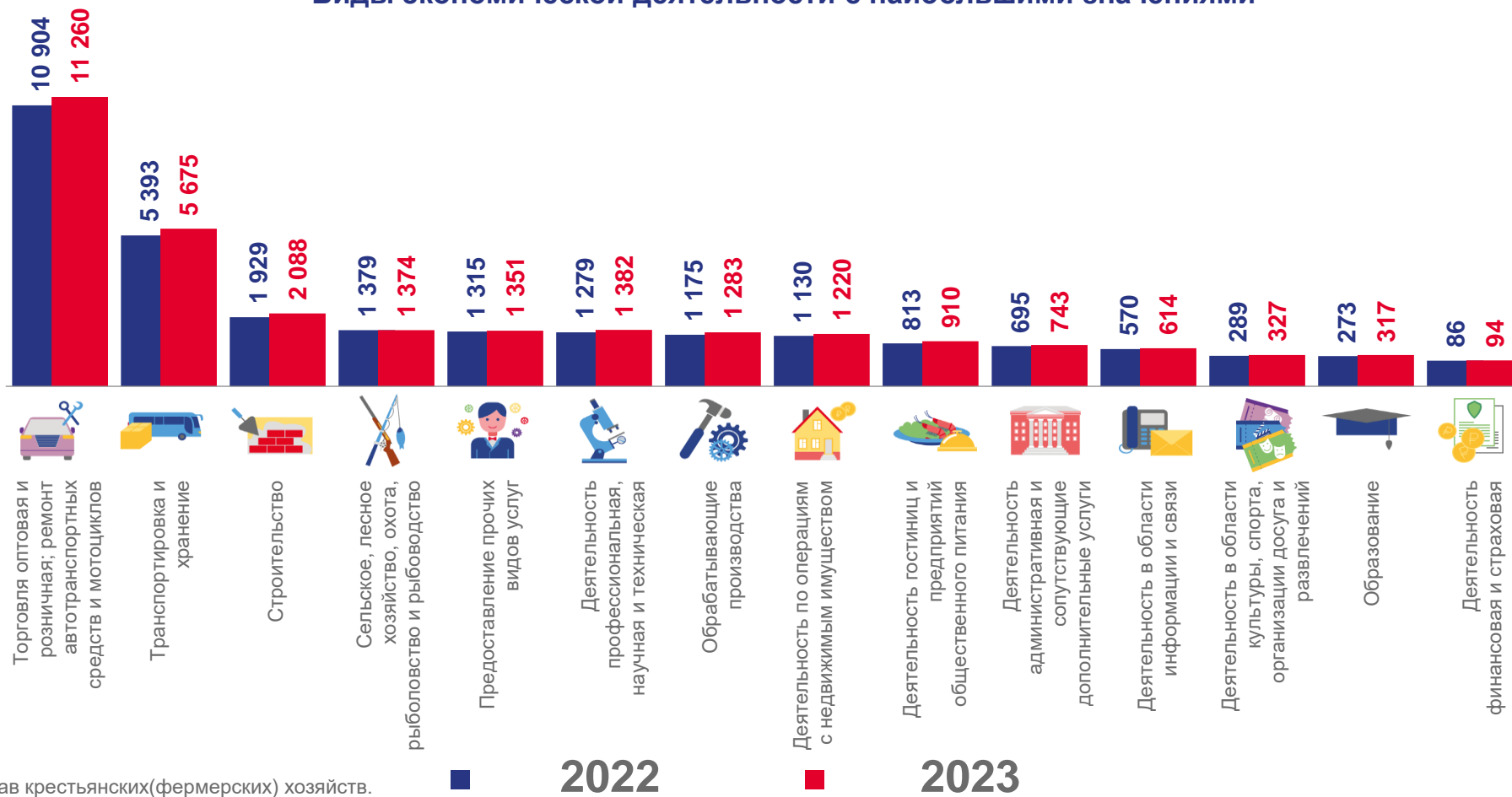
2022 год

27 381

105,2%

в % к количеству единиц
на 1 декабря 2022 года

Виды экономической деятельности с наибольшими значениями



¹⁾ Индивидуальные предприниматели, включая глав крестьянских(фермерских) хозяйств.





КОЛИЧЕСТВО ИНДИВИДУАЛЬНЫХ ПРЕДПРИНИМАТЕЛЕЙ¹⁾ ПО МУНИЦИПАЛЬНЫМ ОБРАЗОВАНИЯМ

НА 1 ДЕКАБРЯ, ЕДИНИЦ

Городские округа

г. Липецк



2023 год
13 357

2022 год
12 686

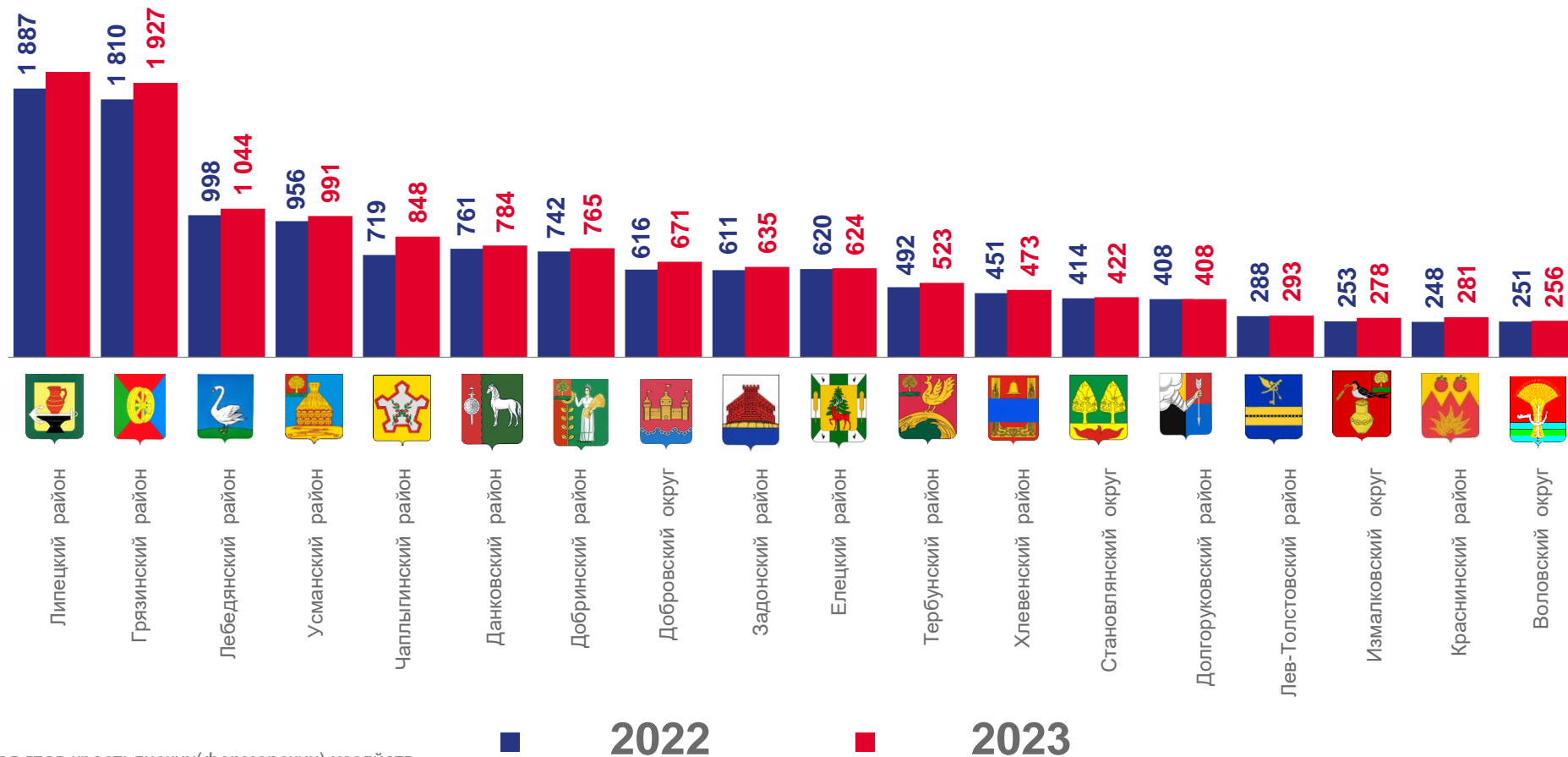
г. Елец



2023 год
2 223

2022 год
2 170

Муниципальные районы и округа



¹⁾ Индивидуальные предприниматели, включая глав крестьянских(фермерских) хозяйств.





РАСПРЕДЕЛЕНИЕ ПРЕДПРИЯТИЙ И ОРГАНИЗАЦИЙ ПО ФОРМАМ СОБСТВЕННОСТИ

НА 1 ДЕКАБРЯ

Всего, по данным
государственной регистрации

2023 год

Российская собственность

17 372 единицы

93,9%

в % к количеству единиц
на 1 декабря 2022 года

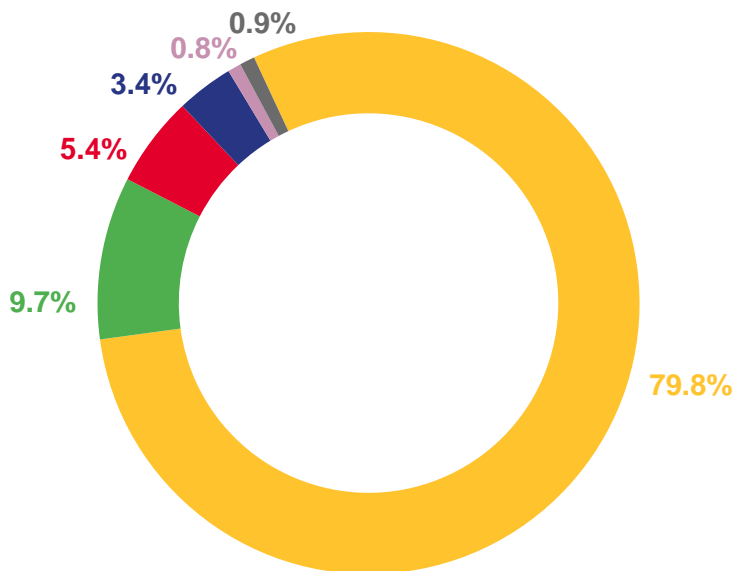
Иностранная и совместная
собственность

198 единиц

83,5%

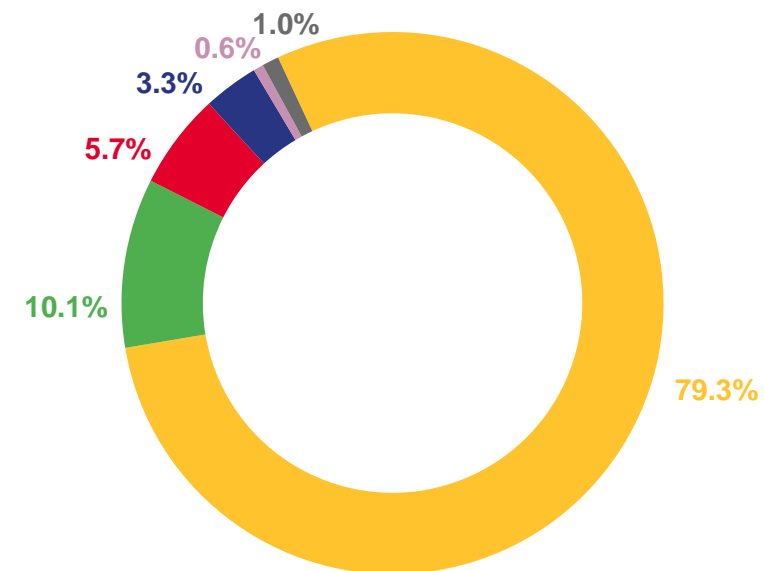
в % к количеству единиц
на 1 декабря 2022 года

2022



- Частная собственность
- Муниципальная собственность
- Собственность общественных и религиозных организаций

2023



- Государственная собственность
- Иностранная собственность
- Прочие





ДЕМОГРАФИЯ ОРГАНИЗАЦИЙ ПО ВИДАМ ЭКОНОМИЧЕСКОЙ ДЕЯТЕЛЬНОСТИ

ЗА ЯНВАРЬ-НОЯБРЬ 2023 ГОДА, ЕДИНИЦ

Всего, по данным государственной регистрации

2023 год

Зарегистрировано

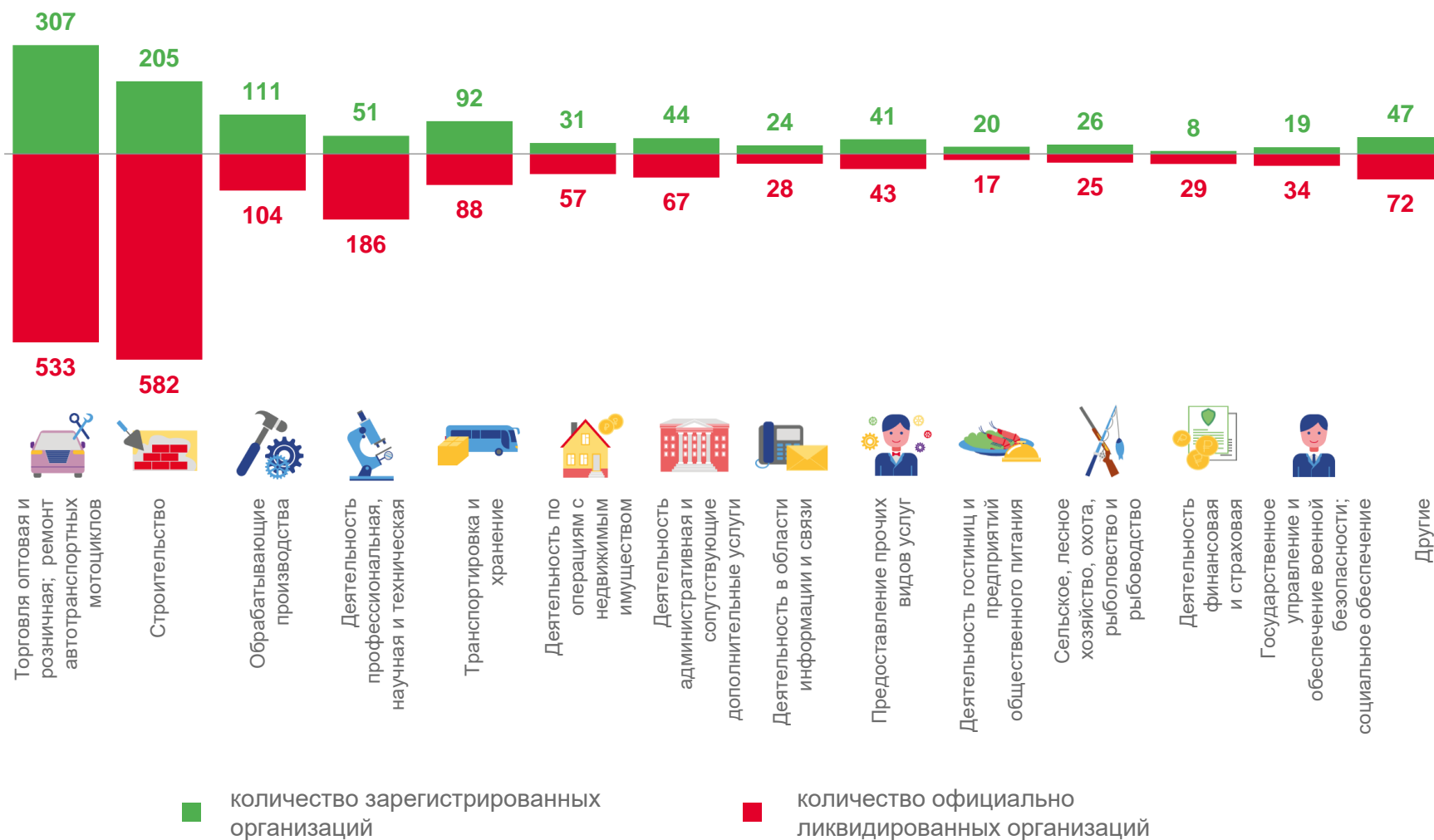


1 026

Ликвидировано



1 865





КОЭФФИЦИЕНТ РОЖДАЕМОСТИ ОРГАНИЗАЦИЙ¹⁾, НА 1000 ОРГАНИЗАЦИЙ

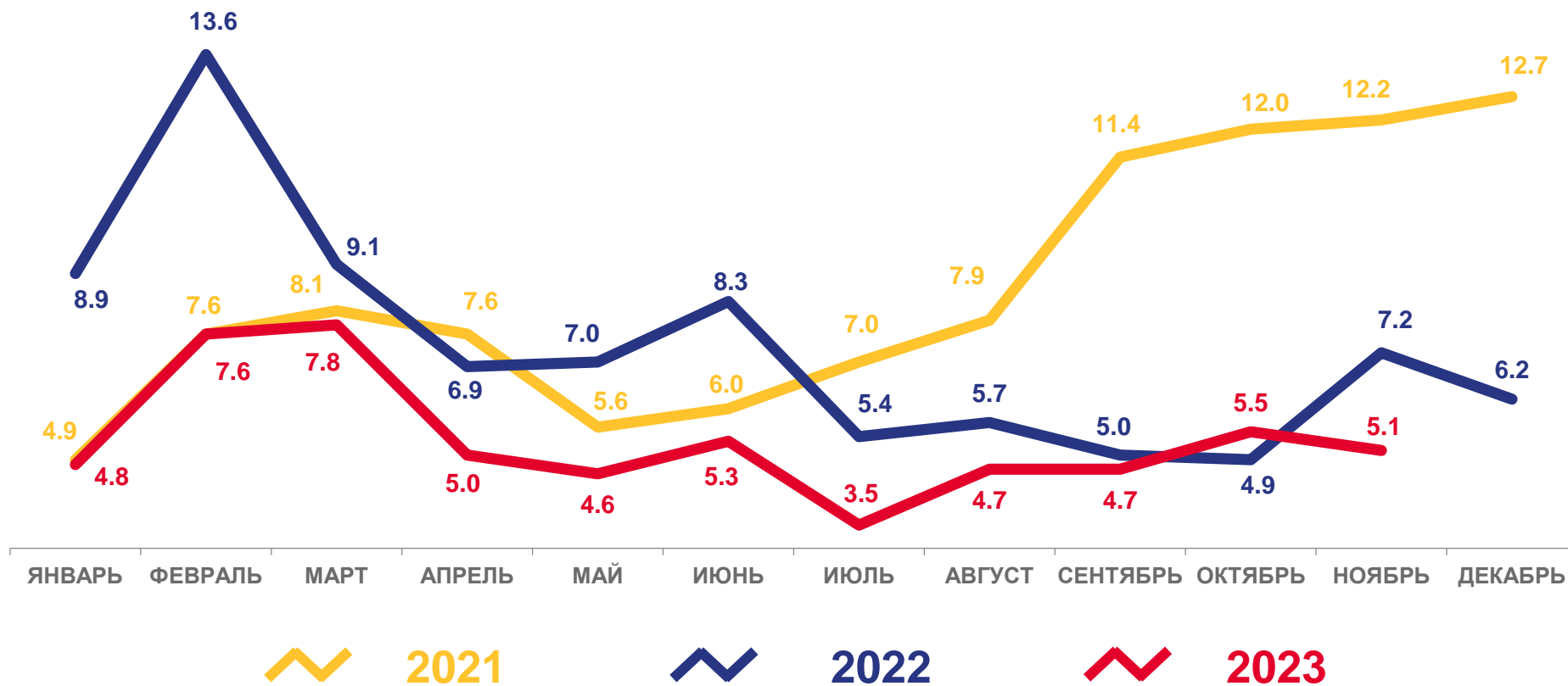
за ноябрь 2023 года

5,1‰

за ноябрь 2022 года

7,2‰

70,8%



в % к соответствующему периоду предыдущего года

¹⁾ Отношение количества зарегистрированных за отчетный период организаций к среднему количеству организаций, учтенных в Статрегистре Росстата, выраженное в промилле.





КОЭФФИЦИЕНТ ОФИЦИАЛЬНОЙ ЛИКВИДАЦИИ ОРГАНИЗАЦИЙ¹⁾, НА 1000 ОРГАНИЗАЦИЙ

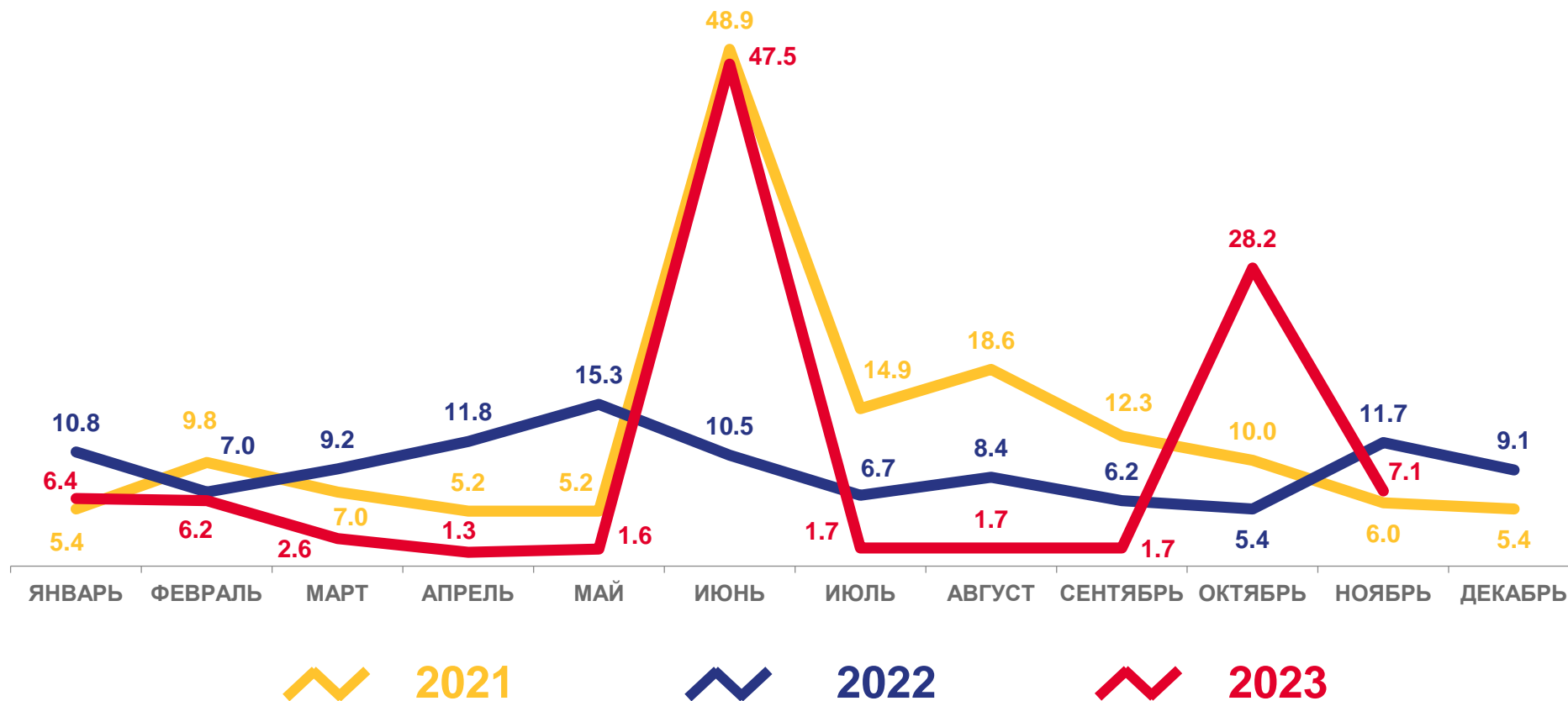
за ноябрь 2023 года

7,1‰

за ноябрь 2022 года

11,7‰

60,7%



в % к соответствующему
периоду предыдущего года

¹⁾ Отношение количества официально ликвидированных за отчетный период организаций к среднему количеству организаций, учтенных в Статрегистре Росстата, выраженное в промилле.